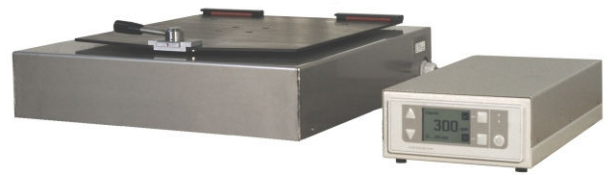


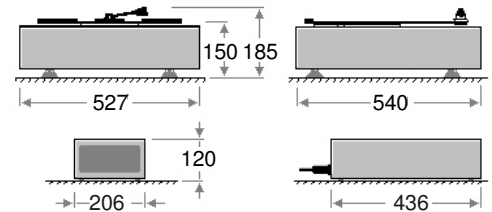
# Lab-Shaker (ES-X)

实验室摇床 ES-X 是特别设计成放到CO<sub>2</sub>培养箱。极低的能耗，只需要保证驱动，没有制冷（温度控制依靠环境温度）。摇床的运行环境温度为 -20℃ 到120℃，最大湿度到95%。



## 性能特点

- + 控制单元和驱动单元分开
- + 设计成可安置到培养箱里
- + 外部为不锈钢材质
- + 磁力直接驱动
- + 高效的驱动能力
- + 免维护
- + 低能耗
- + 精确的转速控制
- + 三种振幅可调
- + 电子模块化配置 CAN-bus
- + PC连接: USB, Ethernet



技术参数	ES-X		
1 x摇盘尺寸	F (800 x 420mm)		
或者	EX (500 x 420mm)		
或者	E (420 x 420mm)		
最大装载量	25kg		
操作菜单	英语, 法语, 德语		
操作界面,标准	CAN-Bus		
驱动单元	-20℃到 120℃		
控制单元	0℃ 到 60℃		
功率, 最大	65W (130W高扭矩SMX1031)		
功率, 常规	25W		
设备总重	60kg		
数字设定	1 rpm	加速度	可控
精确度, 绝对值	± 0.1 rpm	制动	可调
计时器	1s ... 999h	停止位置	可调

摇动振幅	速度	电源配置
* 圆周, Ø 12.5mm	20...500 rpm	SMX1021: 220 - 240 V / 50-60 Hz
* 圆周, Ø 25.0mm	20...400 rpm	SMX1022: 190 - 210 V / 50-60 Hz
* 圆周, Ø 50.0mm	20...300 rpm	SMX1023: 110 - 120 V / 50-60 Hz
* 可调节		SMX1024: 95 - 105 V / 50-60 Hz
* 可转线性运动		

摇盘尺寸	三角瓶大小及对应数量														
	25 mL	50 mL	100 mL	150 mL	200 mL	250 mL	300 mL	500 mL	1000 mL	1500 mL	2000 mL	3000 mL	4000 mL	5000 mL	6000 mL
E 420x420	81	50	39	30	20	18	15	12	9	5	5	4	2	2	1
EX 500x420	90	62	42	36	27	22	21	14	9	8	6	4	3	2	2
F 800x420	153	100	74	60	40	40	30	26	16	12	9	8	5	4	3
EU 420x420	78	39	24	25	20	20	17	12	8	5	4	4	2	2	1
EXU 500x420	80	45	34	25	23	22	21	15	9	6	5	4	3	2	2
FU 800x420	109	89	50	50	38	38	34	26	15	12	9	7	5	4	4

Adolf Kühner AG, Dinkelbergstrasse 1, CH-4127 Birsfelden (Basel), Switzerland  
 fon: +41 61 319 93 93, fax: +41 61 319 93 94, www.kuhner.com, office@kuhner.com

